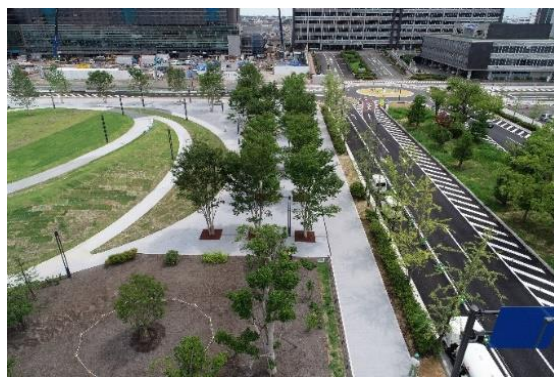


昭和造園土木株式会社



四季それぞれの美しい表情に出会えるような「緑の安らぎの空間」を創造します

公共及び個人のライフスペースへの植栽工事、外構工事、環境保全工事の設計・施工・コンサルティング業務を行っています。古来より受け継がれてきた日本の伝統美と、時代と共に変化を続けるライフスタイルを融合し、自然が与えてくれる恩恵を、あらゆる生活シーンに提供することを目標に取り組んでいます。



ここがポイント

- 経験不問、未経験者歓迎！
- 転勤なし
- 完全週休二日制
- 年間休日120日以上
- アットホームな雰囲気

こんな方におすすめ！

- ✓ 人の和を大切にし、信頼関係が築ける
- ✓ 向上心を持っている
- ✓ ピンチでも前向きに向き合うことができる
- ✓ チャレンジ精神がある
- ✓ 人と良好な関係を築くことができる

採用情報

募集職種	① 施工管理・施工 ② 植栽・造園設計・ガーデンプランナー ③ 公共施設(公園)の運営管理
就業場所	① 本社(岐阜市) ② 本社(岐阜市) ③ 百年公園(関市)
給与	① 214,000円～ ② 214,000円～ ③ 214,000円～

企業情報

代表者: 代表取締役 日比 真一
 本社所在地: 岐阜市雛倉794番地の1
 本社以外の事業所: 百年公園(関市)
 TEL: 058-239-9245
 HP: <https://www.showa-con.co.jp/zoen/>
 事業内容: 建設業 造園工事業

従業員数: 76名
 平均年齢: 50.3歳
 年間休日: 121日
 月平均残業時間: 10.5時間/月
 年平均有休取得日数: 10.8日/年



企業ホームページ

企業からのメッセージ

当社は「昭和コンクリート工業グループ」の一員、で設立50周年を迎えました。

春には会社の前の川に蛍が飛びます。イノシシもいます。ツバメもカメシカもサルもいます。会社の周りは自然がいっぱい！ 自然素材や伝統技術を使って「癒し」「憩い」の空間を創る、地球にやさしい、やりがいのある仕事です。造園業の範囲は広い！ 当社の業務範囲も広い！ だから、いろんな経験、挑戦ができる！

アットホームな雰囲気の中で一緒に挑戦してみませんか？